

# DECLARACIÓN CORRECTA DE LOS PADRONES

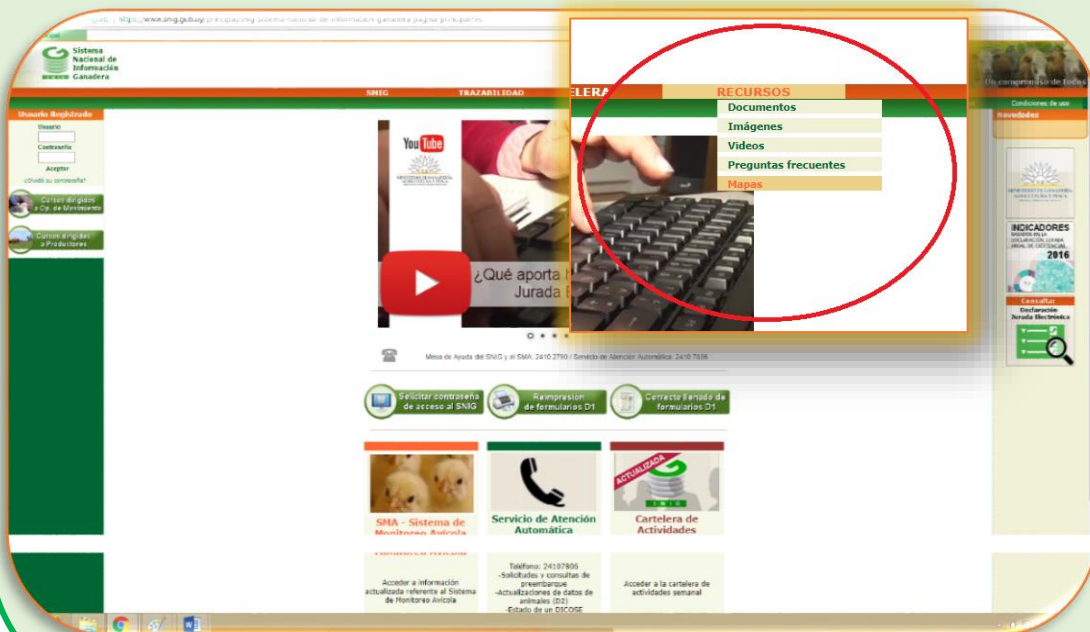


¿Usted está **declarando bien los padrones** en la Declaración Jurada anual de DICOSE?

Es **IMPORTANTE** que compruebe los padrones que conforman su “Unidad productiva” a fin de que su establecimiento quede correctamente declarado.

¿Sabe cómo verificar los padrones de su explotación?

1. Se dirige al portal del SNIG en: [www.snig.gub.uy](http://www.snig.gub.uy)
2. Ingresas en **RECURSOS\_Mapas**



### 3. Debe seleccionar el Mapa “Búsqueda de padrones”.

Contenido Público

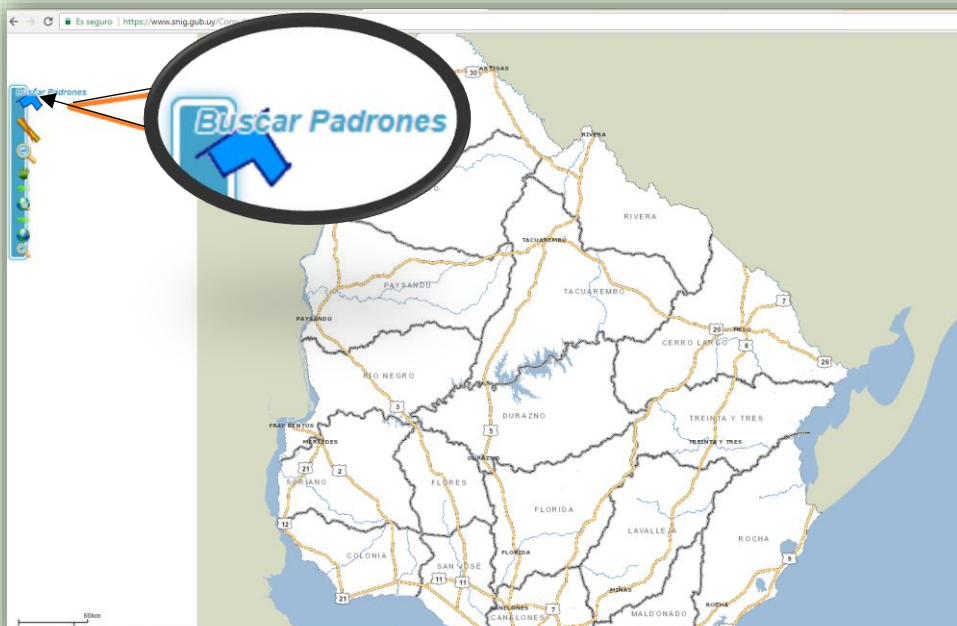
Buscar mapas

Seleccione Búsqueda de padrones

**Búsqueda de padrones**  
Web Mapping Application de piperno. Última modificación oct. 27, a. m.  
Permite ubicar padrones en el mapa indicando el departamento y el número del padrón


**Busqueda de Operadores**  
Web Mapping Application de piperno. Última modificación ago. 18, a. m.  
Permite localizar Operadores de Movimiento Habilitados por nombre, localidad o zona del país

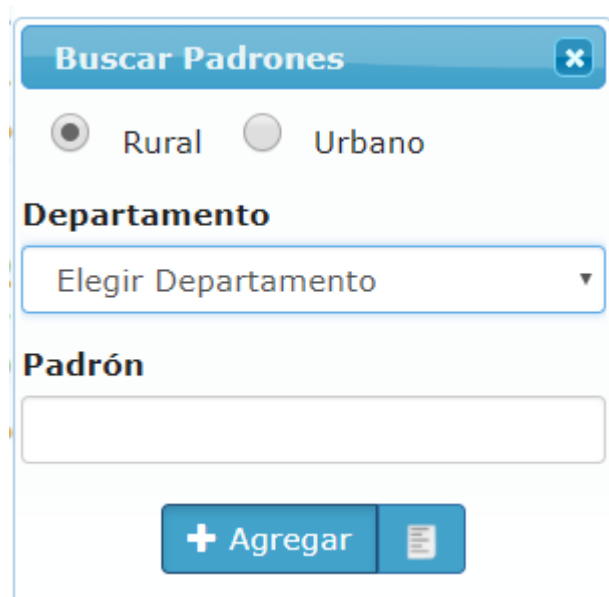
### 4. Al desplegarse el Mapa encontrará a mano izquierda en la grilla de búsqueda, el ícono “Buscar Padrones”.



A continuación se desplegará el cuadro de diálogo “Buscar padrones” en el que podrá consultar padrones Rurales y Urbanos.

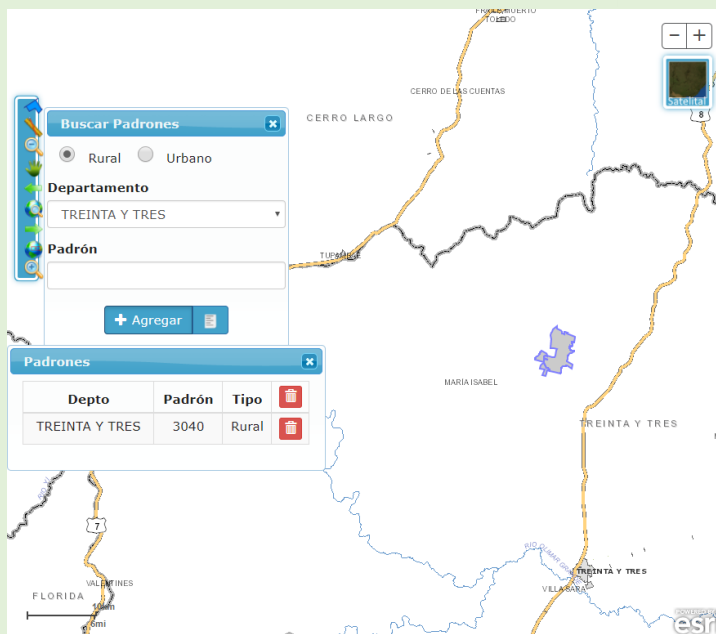
Para consultar padrones rurales ejecute la siguiente operativa:

- A. Indique la opción “Rural”
- B. Debe elegir el Departamento de la lista,
- C. Ingresar número de padrón,
- D. Clickear  .




The screenshot shows a dialog box titled "Buscar Padrones" with a close button (X) in the top right corner. Below the title, there are two radio buttons: "Rural" (which is selected) and "Urbano". Underneath, there is a section labeled "Departamento" with a dropdown menu currently showing "Elegir Departamento". Below that is a section labeled "Padrón" with an empty text input field. At the bottom of the dialog, there is a blue button with a plus sign and the text "Agregar", and a small icon of a document to its right.

**Espera unos segundos...  
y le encuentra el padrón buscado!**



**Para consultar padrones urbanos ejecute la siguiente operativa:**

- A. Indique la opción “Urbano”**
- B. Debe elegir el Departamento de la lista,**
- C. Seleccione la localidad**
- D. Ingrese el número de padrón,**
- E. Clicar  Agregar .**

### SISTEMA NACIONAL DE INFORMACIÓN GANADERA

#### Buscar Padrones

Rural  Urbano

**Departamento**  
Elegir Departamento ▼

**Localidad**  
Elegir Localidad ▼

**Padrón**

**+ Agregar**

**Espera unos segundos...  
y le encuentra el padrón buscado!**



The screenshot shows the application interface with the search filters set to: **Departamento**: CANELONES, **Localidad**: ATLANTIDA, and **Padrón**: empty. The **Urbano** radio button is selected. A map on the right shows a grid of parcels, with one parcel highlighted in blue. A scale bar indicates 20m and 60pie. The Esri logo is visible in the bottom right corner.

Depto	Localidad	Padrón	Tipo
CANELONES	ATLANTIDA	12	Urbano

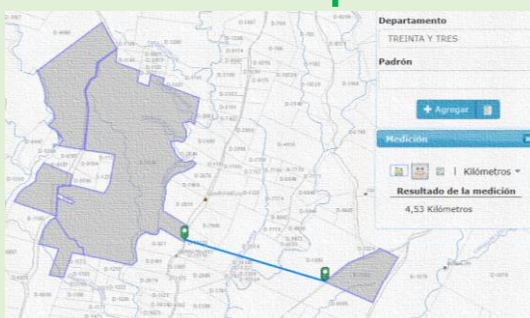


Si tiene padrones discontinuos,  
verifique que no estén en infracción.

Según el **Decreto 266/08**

La “Unidad territorial” o explotación **no puede** conformarse de padrones que disten a más de **3 kilómetros de distancia entre sí**.

¿Que pasa si su explotación tiene padrones que distan a más de 3 km en sus puntos más próximos?



Deberá tramitar un nuevo número de DICOSE para los padrones que se alejan a más de **3 kilómetros**.

¿Sabe dónde dirigirse en caso que desee hacer consultas o correcciones de padrones?

Correo electrónico al: [info@snig.gub.uy](mailto:info@snig.gub.uy)



**2410 27 90.**